



# Ausbildungsberuf

## Landwirt / Landwirtin

(staatlich anerkannt)

# Ablauf



Dauer 3 Jahre

1. Ausbildungsjahr in Vollzeitform (Grundstufe)

Duale Ausbildung im 2. und 3. Ausbildungsjahr (Fachstufe I + II)

# Duale Ausbildung



**Betrieb**

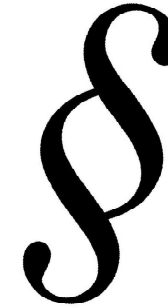


**Berufsschule**





## Vorgaben



Berufsbildungsgesetz

(Ziele, Lernorte, Anerkennung von Ausbildungsbetrieben...)

Verordnung über die Berufsausbildung zum Landwirt/zur Landwirtin

(Ausbildungsberufsbild, -rahmenplan, Prüfungen...)

Verordnung des Kultusministeriums über die Ausbildung und Prüfung an den Berufsschulen (Berufsschulordnung)

(Fächer, Notengebung, Prüfungen)

Bildungsplan für die Berufsschule Agrarwirtschaft Landwirt / Landwirtin





# Ziel: Berufliche Handlungskompetenz



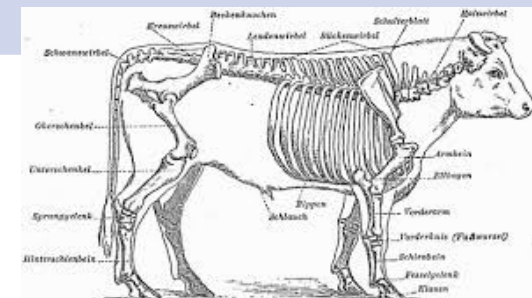
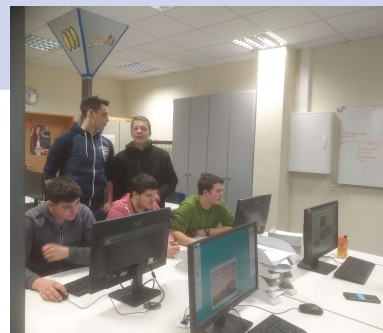
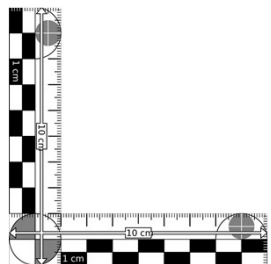
# Inhalte Grundstufe

- Allgemeiner Bereich:  
Religionslehre  
Deutsch  
Gemeinschaftskunde
- Fachlicher Bereich:  
Fachrechnen  
Wirtschaftslehre  
Pflanzenproduktion  
Tierproduktion  
Praktische Fachkunde  
Fachpraxis



# Inhalte Grundstufe

Fachrechnen	Pflanzenproduktion	Tierproduktion
Metrisches Maßsystem	Wachstum und Bodenbearbeitung	Körperbau und Lebensvorgänge
Maßstab	Aussaat und Bestandespflege	Tierverhalten und Tiergesundheit
Volumen und Masseberechnungen	Datenverarbeitung	Tierproduktion und Umwelt
Düngermengen, Preiswürdigkeit		Datenverarbeitung





# Inhalte Grundstufe



Praktische Fachkunde	Fachpraxis (im Betrieb)
Bodenuntersuchungen	Der landwirtschaftliche Betrieb
Düngeruntersuchungen	Maschinen und Geräte
Pflanzenkenntnis	Pflanzenbau
Agrartechnik	Tierhaltung
Metallbearbeitung	Rinderhaltung
Schweißen	Schweinehaltung
Holzbearbeitung	Regionale Produktionsschwerpunkte



# Inhalte Fachstufe I + II

- Allgemeiner Bereich:  
Religionslehre  
Deutsch  
Gemeinschaftskunde  
Wirtschaftskunde
- Fachlicher Bereich:  
Fachrechnen  
Fachkunde (Pflanzenproduktion und Tierproduktion)  
Praktische Fachkunde
- Wahlpflichtfach:  
Englisch





# Fachrechnen Fachstufe I+II

Fachstufe I	Fachstufe II
Berechnungen zur Pflanzenproduktion I	Berechnungen zur Pflanzenproduktion II
Berechnungen zur Tierproduktion	Berechnungen zur Tierproduktion II
Kosten der Maschinenarbeit	



# Fachkunde Fachstufe I+II

Fachstufe I	Fachstufe II
<p>Pflanzenproduktion – Getreideanbau Pflanzenproduktion – Grünlandwirtschaft</p>	<p>Pflanzenproduktion – Maisanbau Pflanzenproduktion – Hackfruchtanbau Pflanzenproduktion – Umweltschonende und wirtschaftliche Aspekte</p>
<p>Tierproduktion – Milchviehhaltung</p>	<p>Tierproduktion – Rinderhaltung Tierproduktion – Schweinehaltung</p>
<p>Datenverarbeitung I</p>	<p>Datenverarbeitung II</p>



# Praktische Fachkunde - Fachstufe I+II

Fachstufe I	Fachstufe II
Sägeräte und Mineraldüngerstreuer	Beleuchtungsanlage von Schlepper und Anhänger
Melk- und Stalltechnik	Kraftübertragung und Kinematik
Regionale Produktionsschwerpunkte	Pflanzenschutztechnik



BSM- Berufsinformationstag

# Überbetriebliche Ausbildung



## Im 2. Ausbildungsjahr:

1 Woche in der Landesanstalt für Schweinezucht Boxberg



Bildungs- und Wissenszentrum Boxberg  
- Schweinehaltung, Schweinezucht -

## Im 3. Ausbildungsjahr:

2 Wochen im Landwirtschaftliche Zentrum Baden-Württemberg in Aulendorf (Rind)



Landwirtschaftliches Zentrum  
Baden-Württemberg





# Außerunterrichtliche Veranstaltungen



BSM- Berufsinformationstag

# Prüfungen



## Zwischenprüfung

- vor Ende des 2. Ausbildungsjahres
- Betrieblich:  
Pflanzenproduktion und Tierproduktion
- Schriftlich:  
Aufbau und Organisation des Ausbildungsbetriebes  
Berufsbildung  
Umweltschutz und Landschaftspflege  
rationelle Energie- und Materialverwendung  
Bearbeiten und Pflegen des Bodens  
Erhalten einer nachhaltigen Bodenfruchtbarkeit  
Versorgen von Tieren; rationelles, tiergerechtes und umweltverträgliches Halten





# Prüfungen



## Abschlussprüfung

- Betrieblich:  
Pflanzenproduktion und Tierproduktion
- Schriftlich:  
Pflanzenproduktion  
Tierproduktion  
Wirtschafts- und Sozialkunde  
(Deutsch, Gemeinschaftskunde für Berufschulabschluss)





**Landwirt,  
weil Superheld kein anerkannter Ausbildungsberuf ist...**



Ein anspruchsvoller Beruf, die Landwirtin/der Landwirt in einem großen Spannungsfeld....



BSM- Berufsinformationstag



# Vielen Dank für Ihre Aufmerksamkeit!

